

A

A

BRUCH

Hier in etwa kommt in Schritt 3 der Zipfel des Rückenteils (mit ausgeklapptem Bündchen) zu liegen (bei allen Größen gleich). Dies dient nur als grober Anhaltspunkt für Nähanfänger unter euch, wichtiger ist die Symmetrie :)

Ballonkleid

by *lila-wie-liebe.de*

BRUCH

Vorderteil (oben)

Nahtzugabe von 0,7cm bereits enthalten

Das Copyright dieses Schnittmusters liegt bei „lila-wie-liebe.de“. Es ist ausdrücklich gestattet, Modelle nach diesem Schnittmuster für den privaten Gebrauch zu nähen, sowie unter Angabe des Erstellers (lila-wie-liebe.de) zu veräußern, sofern es sich um Kleinstserien in Handarbeit handelt.

B

B

B

B

BRUCH

Vorderteil (unten)



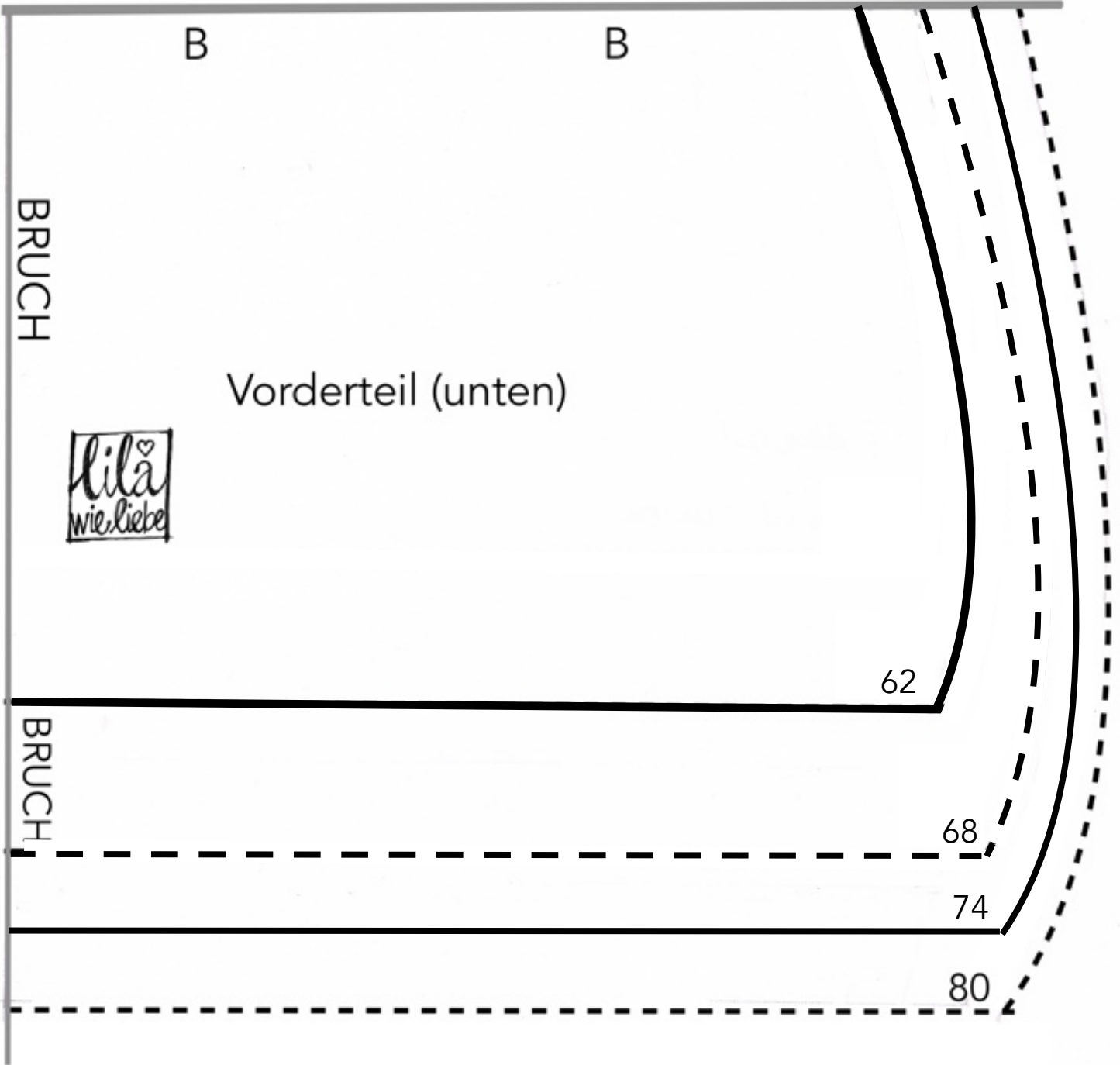
62

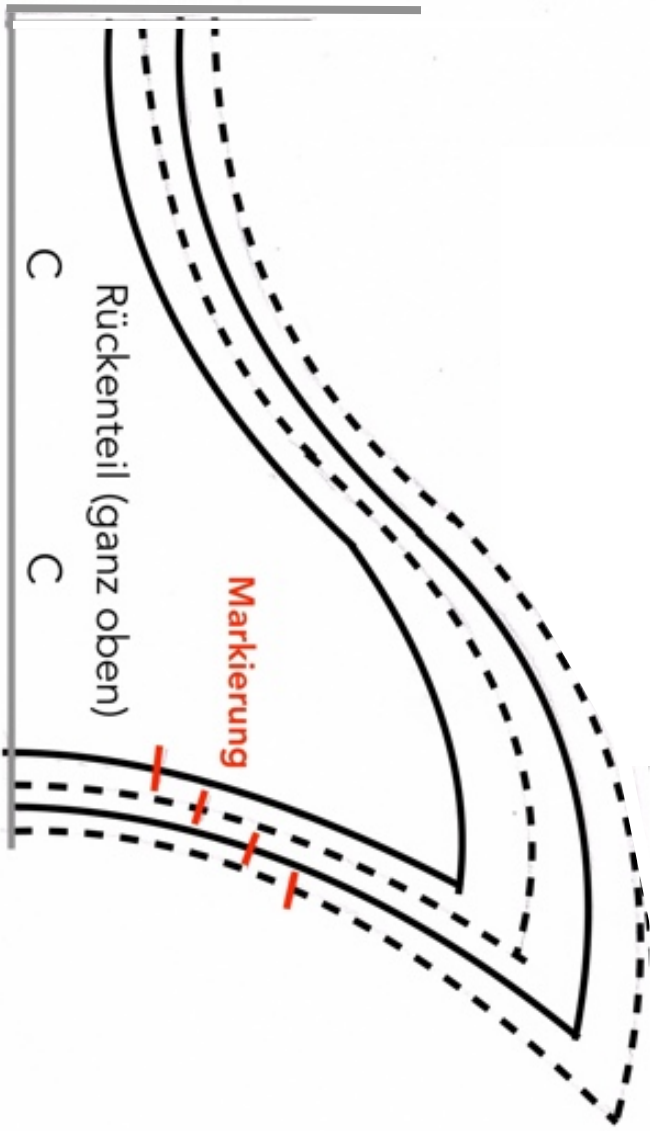
BRUCH

68

74

80





C

C

BRUCH

Ballonkleid

BRUCH

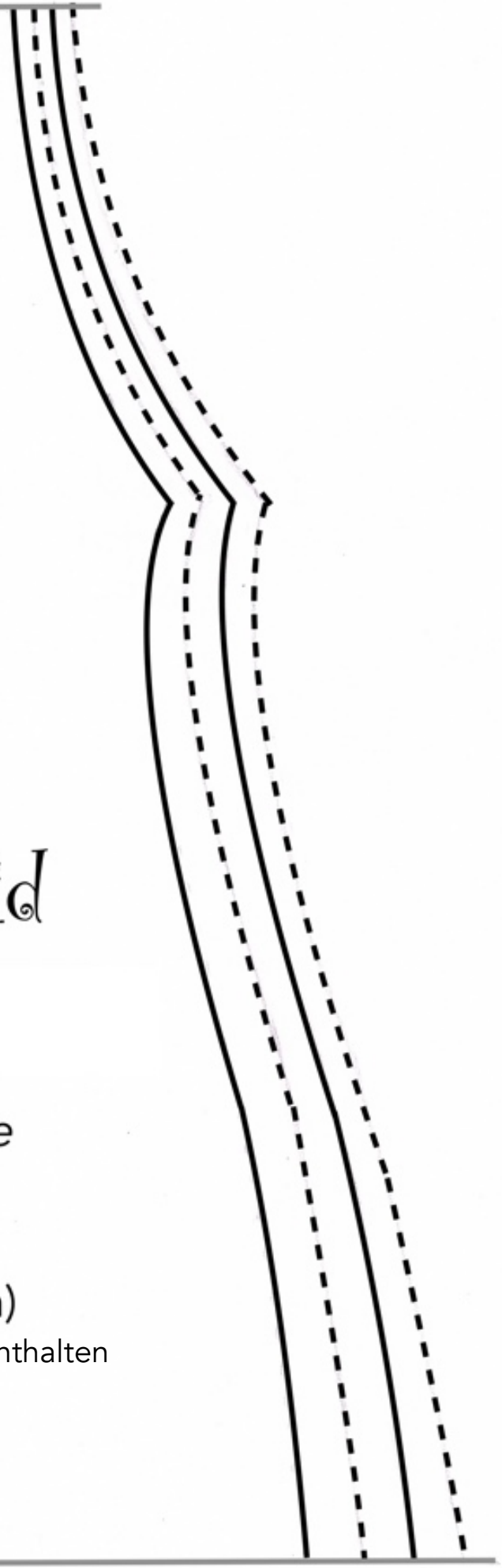
lila-wie-liebe.de

Rückenteil (oben)

Nahtzugabe von 0,7cm bereits enthalten

D

D



D

D

BRUCH

Ballonkleid
Rückenteil (unten)



BRUCH

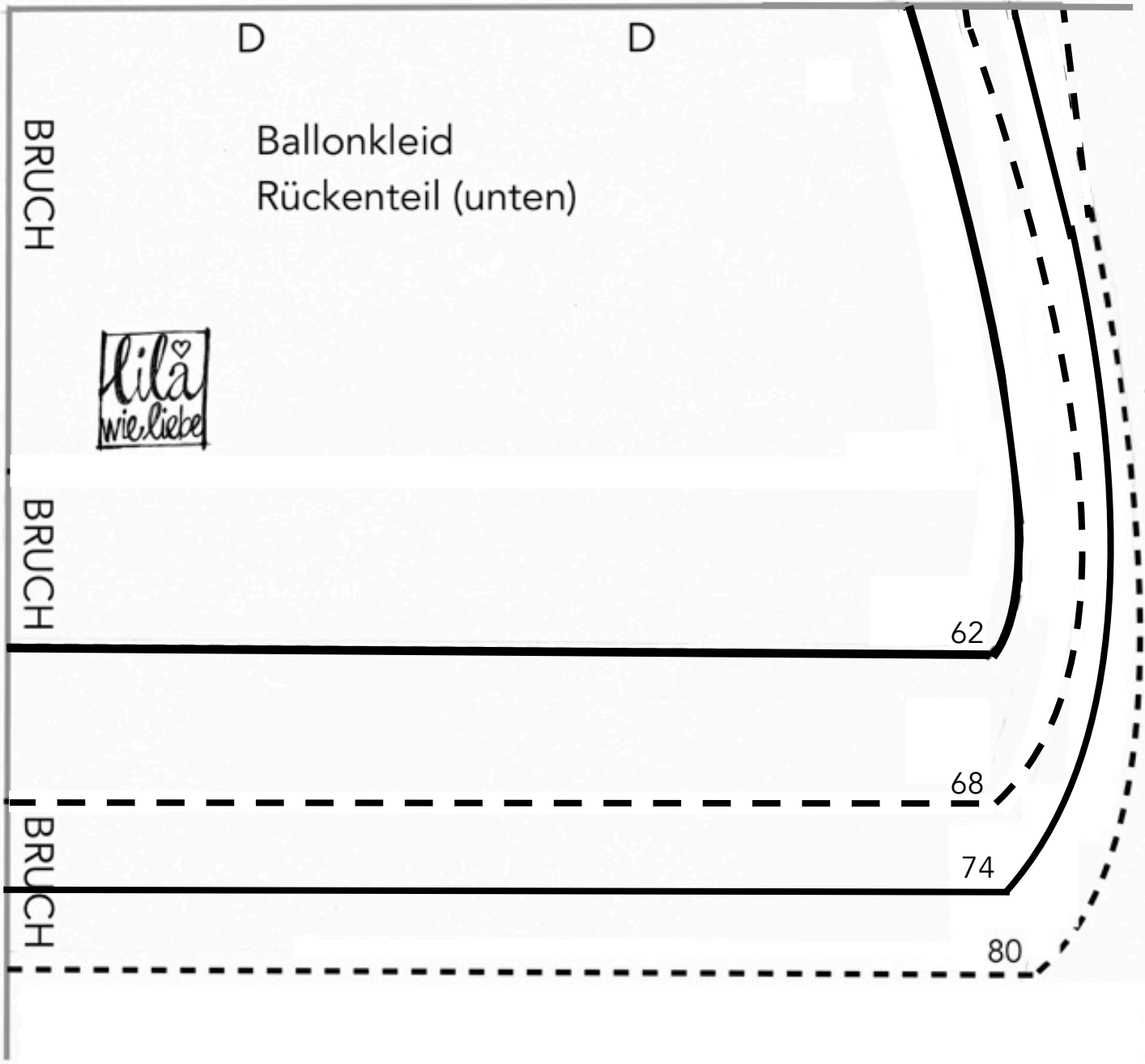
BRUCH

62

68

74

80



Kontroll-
quadrat
3x3cm

